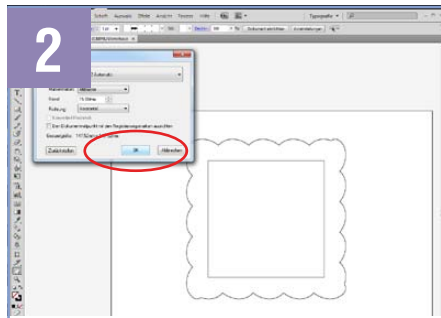
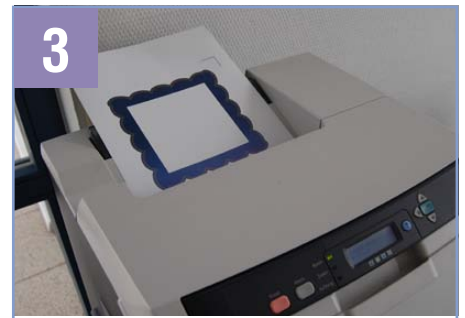


1 Erstellen Sie eine neue Datei in Silhouette Studio und setzen Sie einen Haken unter „Passermarker anzeigen“ im Passermarken-Menü.



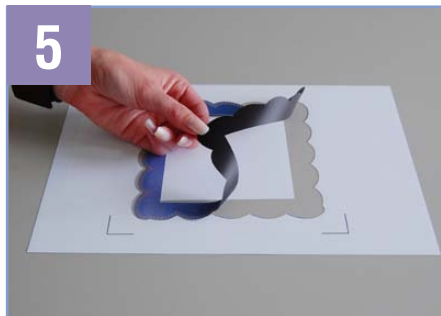
2 Falls Sie Ihre Datei in Illustrator erstellt haben, können Sie auch im Cutting Master die Passermarken setzen. Gehen Sie dazu auf >Datei >Cutting Master Robo 2 >Registrierungsmarken und nehmen Sie dort Ihre gewünschten Einstellung vor. Klicken Sie auf dann auf ok.



3 Drucken Sie Ihre Silhouette Studio oder Ihre Illustrator-Datei aus. Achten Sie darauf, die Magnetfolie so in Ihren Drucker einzulegen, dass die weiße Seite bedruckt wird.



4 Legen Sie die bedruckte Magnetfolie zum Schneiden in Ihre/n Silhouette/ CraftROBO ein. Stellen Sie die Schneidegeschwindigkeit auf 1 und die Schnittstärke auf 20-25 und benutzen Sie die gelbe Kappe.



5 Wenn Ihre Silhouette fertig geschnitten hat, nehmen Sie die Magnetfolie heraus und lösen Sie die ausgeschnittene Form vorsichtig heraus.



6 Ihr Magnetdesign ist fertig, um es am Kühlschrank, der Tafel oder anderen magnetischen Oberflächen zu verwenden.



Falls Sie ohne Schneidematte arbeiten, sollte die Magnetfolie nicht ganz durchgeschnitten werden, um die Maschine nicht zu beschädigen.

Falls Sie eine Silhouette Schneidematte verwenden, setzen Sie die pinke Kappe auf den Messerhalter und stellen Sie eine Schnittstärke von 30-33 ein.